

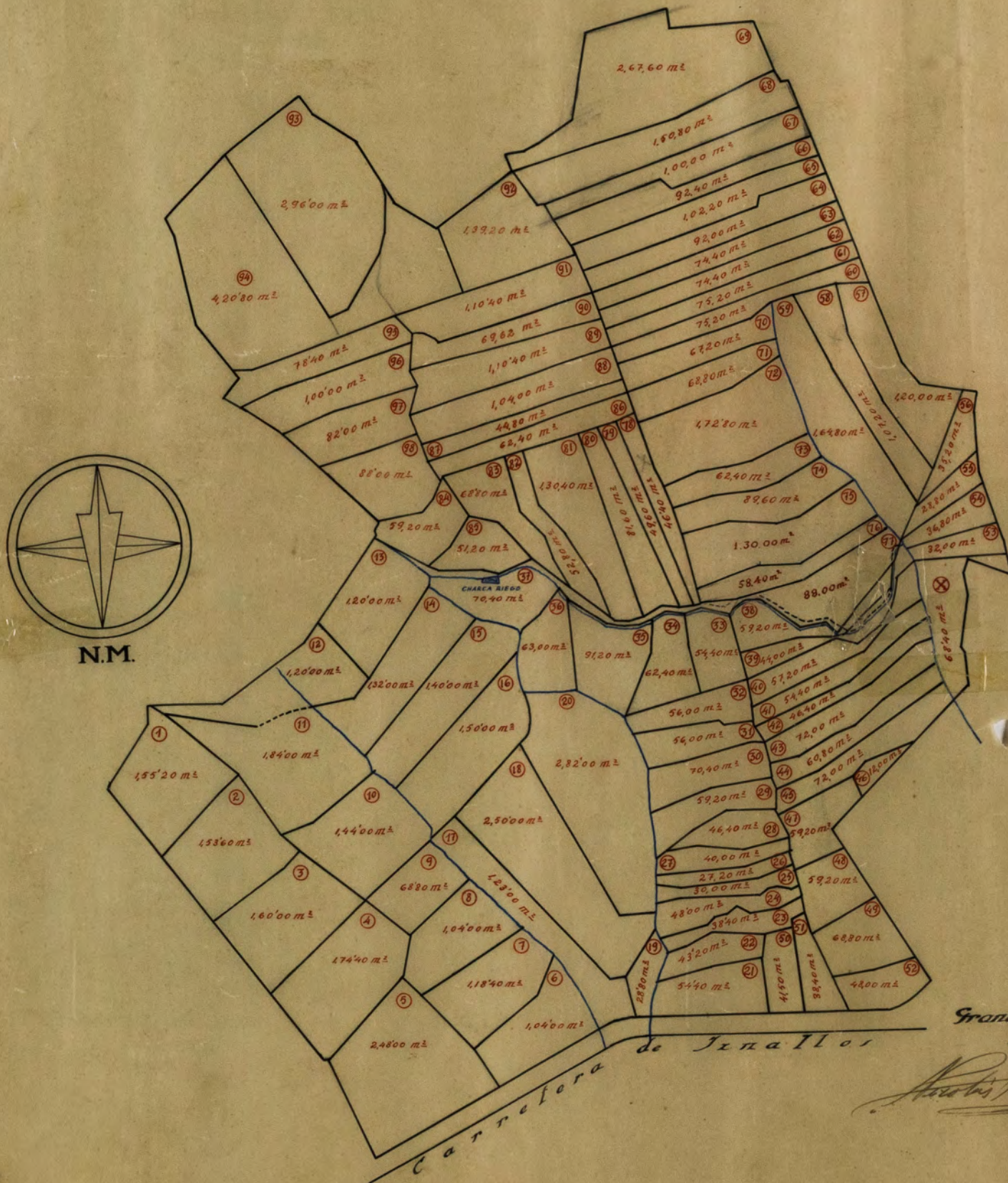
# PLANO PARCELAR DE DE FOUNTES

HOJA N° 4 B<sup>1</sup>

CORRESPONDE A LAS PARCELAS N°- 61- 62- Y- 63- DE LA HOJA N° 4

OLIVAR VIEJO

escala 1:4000



Granada Julio de 1945  
Los Peritos

Juan Montero  
Antonio

